

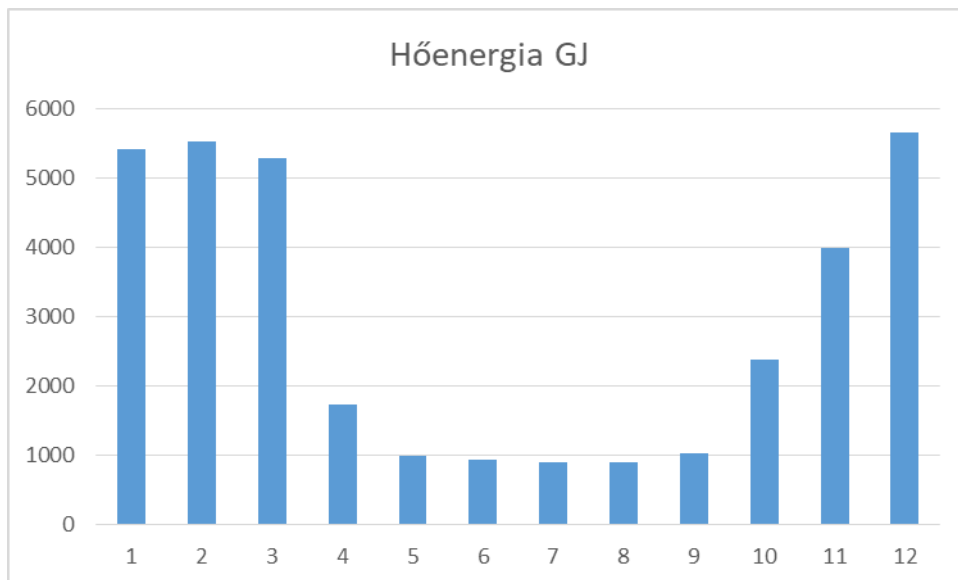
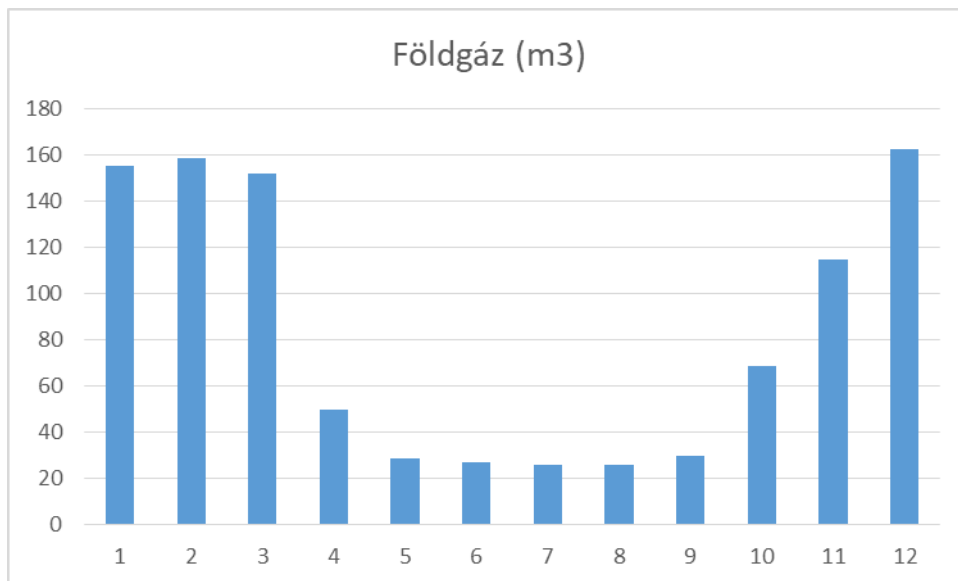
ÉVES SZAKREFERENSI JELENTÉS 2018

Hajdúnánási Építő és Szolgáltató Kft.

4080 Hajdúnánás, Kossuth út 22.

Hajdúnánás, 2019. 05. 15.

Éves foszilis alapú energiafogyasztás összesítő				
	Villamosenergia	Földgáz	Benzin	Gázolaj
	kWh	m ³	el	el
Épület részterület	25 000	33 000	0	0
Ipari tevékenység	276 000	803 772	1,20	3,68
Összesen:	301 000	836 772	1,38	3,61
Összes GJ	1 083,60	28 533,93	42,25	129,57
Változás előző évhez	112%	76%	87%	102%
CO2 (t) kibocsátás	109,87	1 632,77	2,77	9,86
Az üzem összesített foszilis alapú energiafelhasználása				
	GJ			
	29 789,34			
Változás előző évhez	77%			
Az üzem éves CO2 kibocsátása				
	(t)			
	1 755,27			
Változás előző évhez	77%			



Tervezett a hőtermelők és hőelosztó hálózat energiamegtakarítást célzó felújítása, melynek hatása az elkövetkező üzemeltetési években lesz nyomon követhető.

Rákó István
energetikai szakreferens

